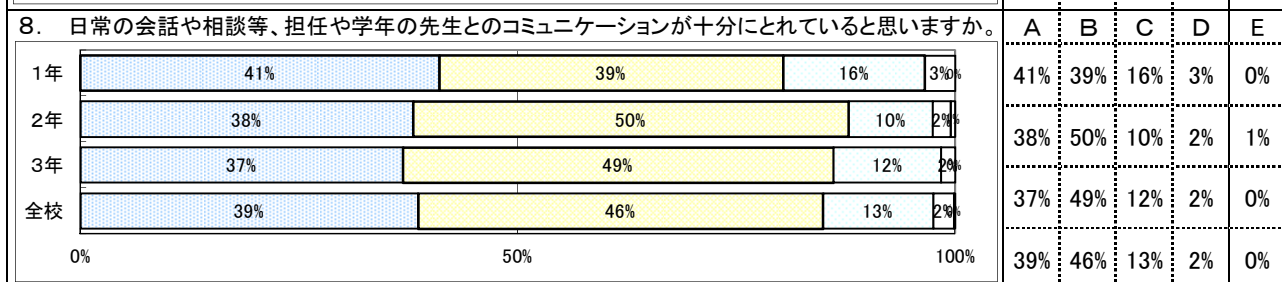
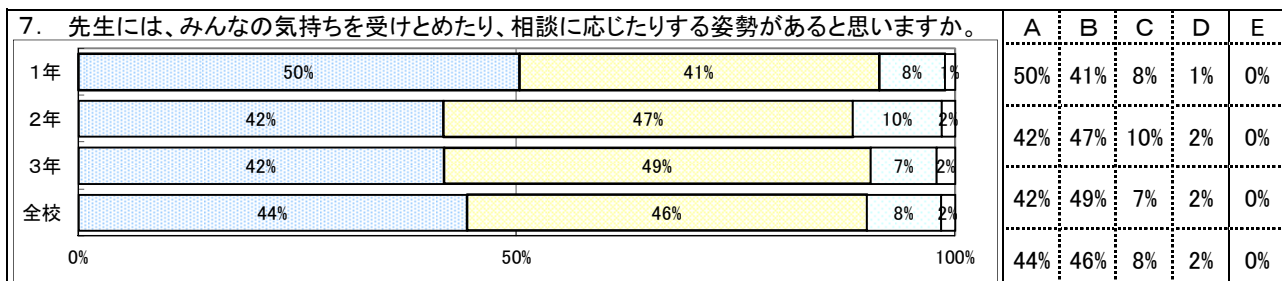


## アンケートのまとめ[生徒全体]

A そう思う	B ややそう思う	C あまりそうは思わない	D そうは思わない	E 未回答、部活未加入
<b>回 答</b>	1 年 173 名	2 年 197 名	3 年 187 名	全 校 557 名

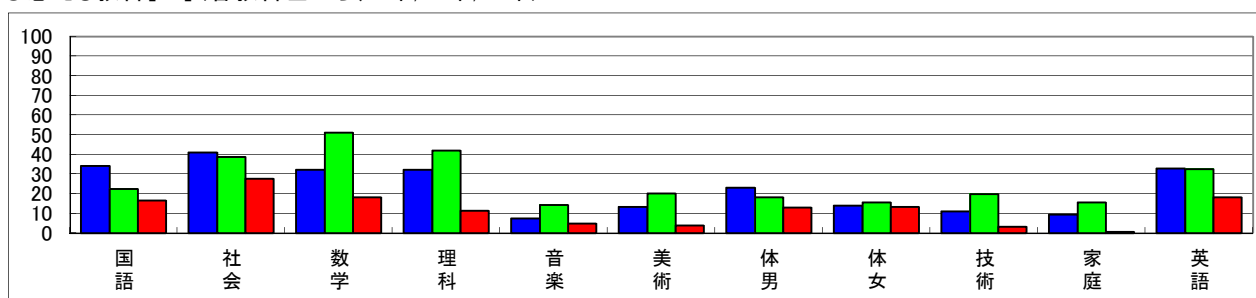
【1】学校の全般的な姿勢、雰囲気等		評 価				
1. あなたは、毎日学校に通うことを楽しみにしていますか。		A	B	C	D	E
1年	25% 43% 21% 11%	25%	43%	21%	11%	0%
2年	40% 43% 12% 5%	40%	43%	12%	5%	0%
3年	33% 49% 12% 6%	33%	49%	12%	6%	0%
全校	33% 45% 15% 7%	33%	45%	15%	7%	0%
0% 50% 100%						
2. 南成瀬中学校の生徒は、明るく楽しい学校生活を送っていると思いますか。		A	B	C	D	E
1年	29% 53% 16% 2%	29%	53%	16%	2%	0%
2年	47% 47% 5% 2%	47%	47%	5%	2%	0%
3年	40% 52% 7% 1%	40%	52%	7%	1%	0%
全校	39% 51% 9% 1%	39%	51%	9%	1%	0%
0% 50% 100%						
3. あなたの学年では、一人一人の生徒が大切にされ、伸び伸びと活動できる雰囲気があると思いますか。		A	B	C	D	E
1年	25% 49% 23% 3%	25%	49%	23%	3%	0%
2年	32% 54% 12% 2%	32%	54%	12%	2%	1%
3年	33% 53% 10% 4%	33%	53%	10%	4%	0%
全校	30% 52% 15% 3%	30%	52%	15%	3%	0%
0% 50% 100%						
4. あなたには、「言語活動を通じた思考力・判断力・表現力」が身に付いていると思いますか。		A	B	C	D	E
1年	20% 57% 21% 2%	20%	57%	21%	2%	0%
2年	20% 59% 18% 3%	20%	59%	18%	3%	0%
3年	22% 63% 12% 2%	22%	63%	12%	2%	0%
全校	21% 60% 17% 3%	21%	60%	17%	3%	0%
0% 50% 100%						
5. あなたには、「生命を尊重してたくましく生きる力」が身に付いていると思いますか。		A	B	C	D	E
1年	26% 58% 11% 5%	26%	58%	11%	5%	0%
2年	29% 52% 17% 2%	29%	52%	17%	2%	0%
3年	36% 50% 11% 3%	36%	50%	11%	3%	0%
全校	31% 54% 13% 3%	31%	54%	13%	3%	0%
0% 50% 100%						
6. あなたには、「集団で行動する力」が身に付いていると思いますか。		A	B	C	D	E
1年	38% 47% 14% 2%	38%	47%	14%	2%	0%
2年	33% 51% 13% 4%	33%	51%	13%	4%	0%
3年	42% 45% 9% 4%	42%	45%	9%	4%	0%
全校	38% 48% 12% 3%	38%	48%	12%	3%	0%
0% 50% 100%						



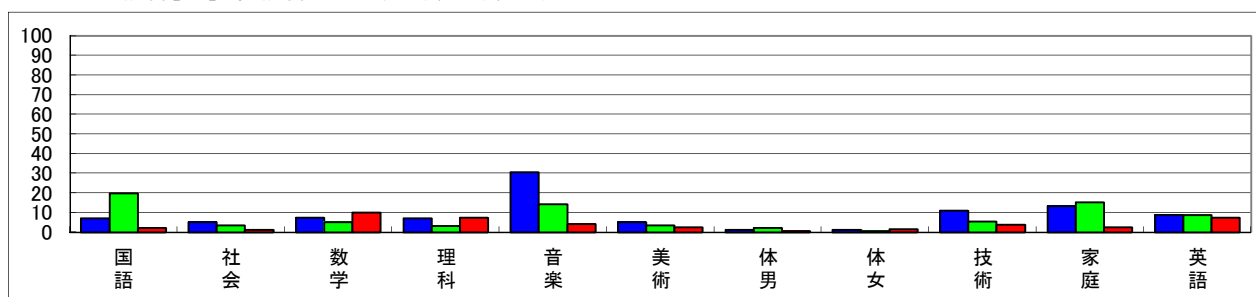
## 【2】学習面

1. あなたは授業をしっかり受けていますか。

○ 考える教科[%] (各教科左から、1年, 2年, 3年)

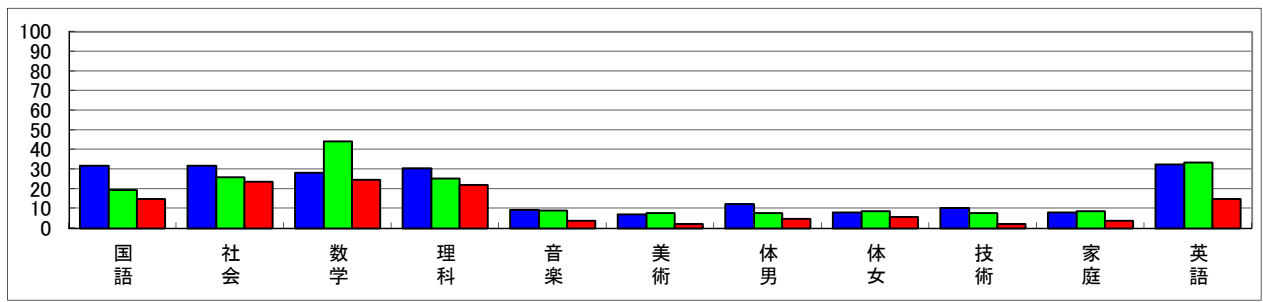


● 思えない教科[%] (各教科左から、1年, 2年, 3年)

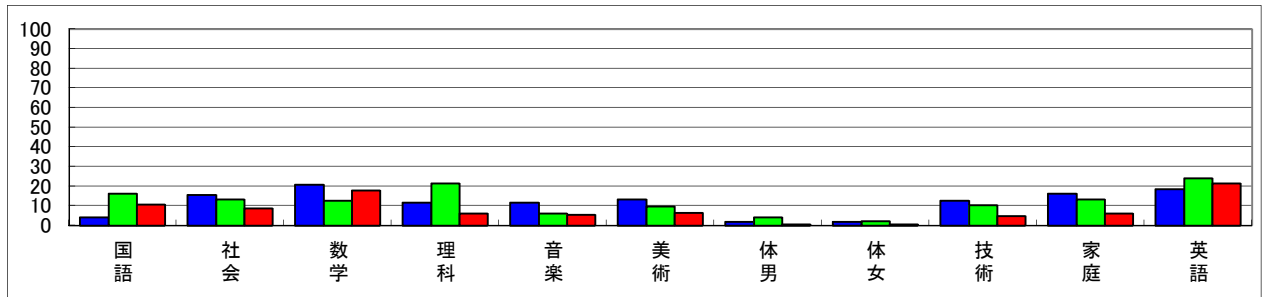


2. あなたは、教科で学習した基本的内容が身に付いていると思いますか。

○ 思える教科[%] (各教科左から、1年, 2年, 3年)

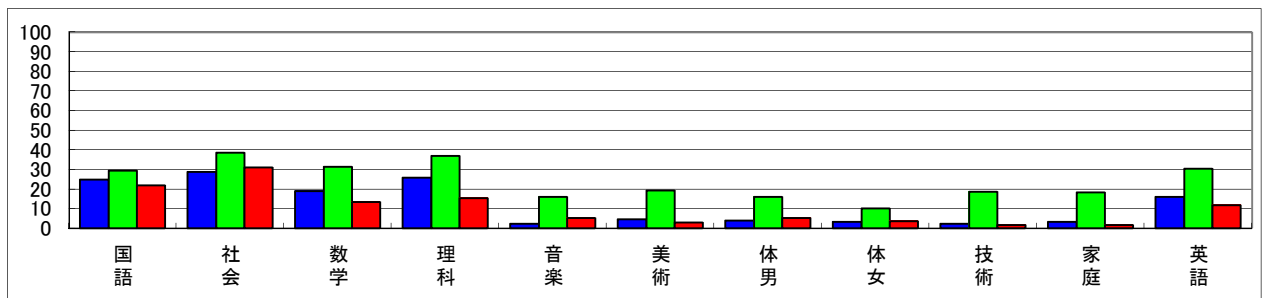


● 思えない教科[%] (各教科左から、1年, 2年, 3年)

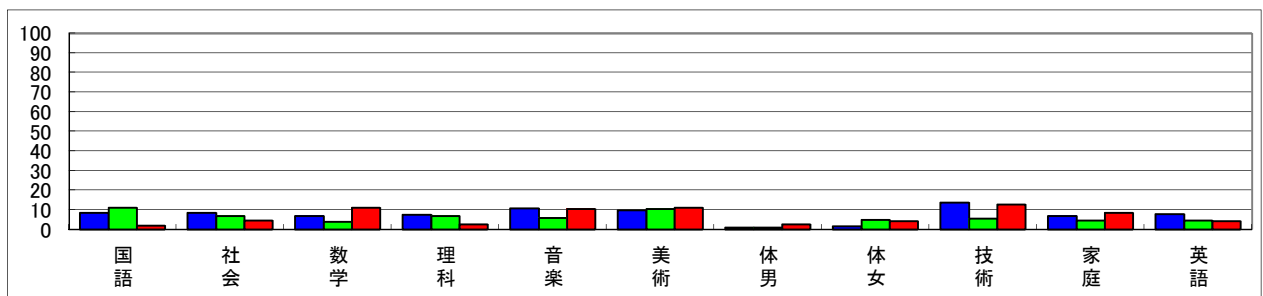


3. 教科の評価の方法等はわかりやすいと思いますか。

○ 思える教科[%] (各教科左から、1年, 2年, 3年)

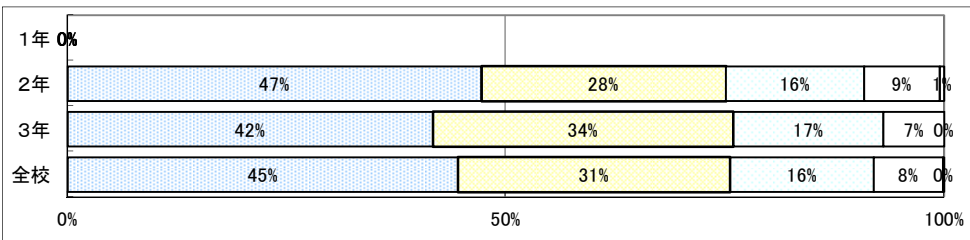


● 思えない教科[%] (各教科左から、1年, 2年, 3年)



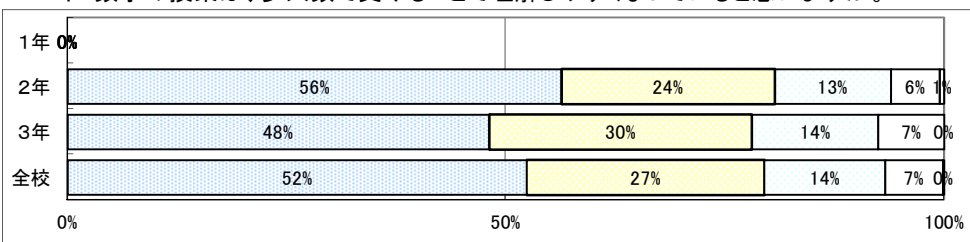
4. 学校で進めている数学科及び英語科の少人数授業について。(2, 3年生のみ)

ア 数学の授業は、少人数で受ける方が発言や質問がしやすいですか。



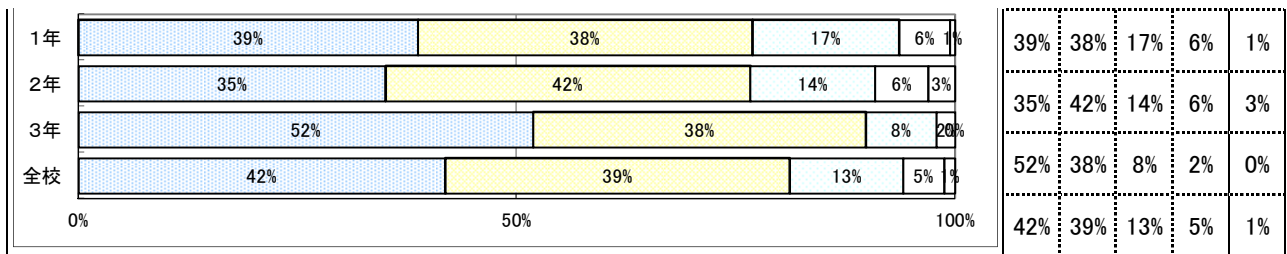
	A	B	C	D	E
1年					
2年	47%	28%	16%	9%	1%
3年	42%	34%	17%	7%	0%
全校	45%	31%	16%	8%	0%

イ 数学の授業は、少人数で受けることで理解しやすくなっていると思いますか。



	A	B	C	D	E
1年					
2年	56%	24%	13%	6%	1%
3年	48%	30%	14%	7%	0%
全校	52%	27%	14%	7%	0%

ウ 英語の授業は、少人数で受ける方が発言や質問がしやすいですか。		A	B	C	D	E
1年	0%					
2年	43%	32%	15%	10%	1%	
3年	44%	35%	15%	6%	0%	
全校	43%	34%	15%	8%	0%	
0%	50%	100%				
エ 英語の授業は、少人数で受けることで理解しやすくなっていると思いますか。		A	B	C	D	E
1年	0%					
2年	43%	36%	15%	6%	1%	
3年	43%	35%	13%	7%	1%	
全校	43%	35%	14%	7%	0%	
0%	50%	100%				
5. 道徳の授業は、自分の心の成長につながっていると思いますか。		A	B	C	D	E
1年	39%	45%	11%	5%	0%	
2年	28%	48%	16%	7%	2%	
3年	30%	43%	15%	12%	0%	
全校	32%	45%	14%	8%	1%	
0%	50%	100%				
6. 朝読書の時間、あなたは自ら進んで本を読んでいますか。		A	B	C	D	E
1年	62%	28%	7%	2%	0%	
2年	66%	23%	6%	3%	2%	
3年	56%	29%	9%	5%	0%	
全校	62%	27%	7%	3%	1%	
0%	50%	100%				
7. 昼食時間内(12:50~13:05)に食べ終わっていますか。		A	B	C	D	E
1年	48%	28%	12%	11%	0%	
2年	48%	28%	15%	6%	3%	
3年	49%	28%	15%	8%	0%	
全校	49%	28%	14%	8%	1%	
0%	50%	100%				
<b>【3】生活面</b>						
1. 南成瀬中学校の校則やきまりごとは、適切だと思いますか。		A	B	C	D	E
1年	52%	40%	6%	2%	0%	
2年	54%	36%	5%	2%	3%	
3年	50%	40%	7%	3%	0%	
全校	52%	38%	6%	3%	1%	
0%	50%	100%				
2. あなたは、校則やきまりごとなどを守っていますか。		A	B	C	D	E
1年	54%	40%	5%	1%	0%	
2年	68%	27%	1%	2%	3%	
3年	65%	29%	4%	1%	0%	
全校	63%	32%	3%	1%	1%	
0%	50%	100%				
3. あなたは、自分から進んで『あいさつ』をしていますか。		A	B	C	D	E



4. あなたは、自分から進んで『時間』を守っていますか。		A	B	C	D	E
1年		41%	43%	14%	1%	1%
2年		44%	44%	8%	1%	3%
3年		48%	43%	6%	2%	0%
全校		45%	43%	10%	1%	1%
0% 50% 100%		45%	43%	10%	1%	1%
5. あなたは、自分から進んで『身の回りの整理・整頓』に努めていますか。		A	B	C	D	E
1年		34%	51%	10%	5%	1%
2年		39%	48%	9%	2%	3%
3年		47%	39%	11%	4%	0%
全校		40%	46%	10%	4%	1%
0% 50% 100%		40%	46%	10%	4%	1%
6. あなたは、自分から進んで『服装』を整えていますか。		A	B	C	D	E
1年		59%	32%	6%	2%	1%
2年		62%	29%	4%	2%	3%
3年		62%	28%	7%	2%	1%
全校		61%	30%	6%	2%	1%
0% 50% 100%		61%	30%	6%	2%	1%
7. 3～6の4つで、今後あなたが最も心がけていきたいのはどれですか。 [ A 『あいさつ』 B 『時間』 C 『整理・整頓』 D 『服装』 ]		A	B	C	D	E
1年		39%	31%	18%	9%	3%
2年		44%	38%	11%	5%	3%
3年		35%	41%	14%	7%	2%
全校		40%	37%	14%	7%	3%
0% 50% 100%		40%	37%	14%	7%	3%
8. あなたは、生徒会や委員会活動に積極的に参加・協力していますか。		A	B	C	D	E
1年		30%	34%	19%	16%	1%
2年		37%	32%	18%	11%	3%
3年		37%	32%	20%	10%	0%
全校		37%	32%	20%	10%	0%
0% 50% 100%		35%	33%	19%	12%	1%
9. あなたは、清掃や係活動など責任をもって取り組んでいますか。		A	B	C	D	E
1年		40%	51%	6%	2%	1%
2年		40%	50%	6%	2%	3%
3年		57%	37%	4%	2%	1%
全校		57%	37%	4%	2%	1%
0% 50% 100%		45%	46%	5%	2%	1%
<b>【4】その他</b>						
1 体育祭は、生徒にとってやりがいのある大切な行事だと思いますか。		A	B	C	D	E
1年		74%	18%	5%	2%	1%
2年		67%	22%	6%	3%	3%
3年		76%	18%	4%	2%	1%
全校		76%	18%	4%	2%	1%
0% 50% 100%		72%	20%	5%	2%	1%

2. 合唱コンクールは、生徒にとってやりがいのある大切な行事だと思いますか。		A	B	C	D	E
1年	66% 26% 5% 3% 0%	66%	26%	5%	3%	1%
2年	56% 31% 6% 5% 3%	56%	31%	6%	5%	3%
3年	73% 18% 5% 4% 0%	73%	18%	5%	4%	0%
全校	65% 25% 5% 4% 1%	65%	25%	5%	4%	1%
0% 50% 100%						
3. あなたは、自分の将来の進路や生き方などを意識して学校生活を送っていますか。		A	B	C	D	E
1年	21% 49% 23% 6% 1%	21%	49%	23%	6%	1%
2年	29% 37% 22% 10% 3%	29%	37%	22%	10%	3%
3年	35% 44% 17% 4% 0%	35%	44%	17%	4%	0%
全校	29% 43% 20% 7% 1%	29%	43%	20%	7%	1%
0% 50% 100%						
4. あなたは、自分の健康や安全に気をつけて学校生活を送っていますか。		A	B	C	D	E
1年	46% 40% 9% 3% 1%	46%	40%	9%	3%	1%
2年	38% 43% 11% 5% 3%	38%	43%	11%	5%	3%
3年	50% 42% 6% 2% 0%	50%	42%	6%	2%	0%
全校	45% 42% 9% 3% 1%	45%	42%	9%	3%	1%
0% 50% 100%						
5. 部活動は、あなたにとってやりがいのある大切な活動になっていますか。★部活動に所属していない人は、Eに○		A	B	C	D	E
1年	45% 26% 8% 5% 17%	45%	26%	8%	5%	17%
2年	47% 20% 9% 5% 19%	47%	20%	9%	5%	19%
3年	49% 22% 6% 2% 21%	49%	22%	6%	2%	21%
全校	47% 23% 8% 4% 19%	47%	23%	8%	4%	19%
0% 50% 100%						