



けやきだより

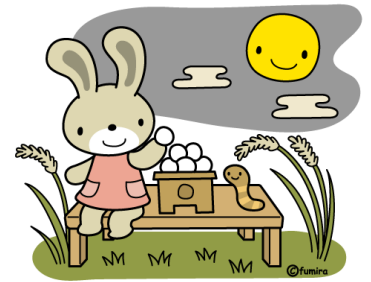
2016年度 第5号
2016年 9月2日
町田市小学校適応指導教室
けやき教室

2学期が始まりました。けやき教室の子ども達は、40日以上のお休みをどのように過ごしていたでしょう。

夏休みだからこそできる経験、体験もたくさんあったことでしょう。これからの学習や生活に生かしていきたいと思えます。

2学期は、秋の季節を含み期間も長く、最も充実した活動のできる学期です。各教科の学習に加え、スポーツ、ものづくり、体験学習、校外学習等々、多様な活動を計画し、心も体も健やかに成長できるよう図っていきます。

今学期も、ご理解、ご協力をどうぞよろしくお願いいたします。



☆けやき農園 収穫後のお楽しみ ～ 収穫野菜を使って ～



7月調理実習 「ソーメン&いも餅」

ソーメンの横にあるキュウリと茄子の漬物は、もちろんけやき農園産です。

そして、けやき農園産ジャガイモで、芋餅（左上のお皿）をつくりました。茹でたジャガイモに片栗粉を入れ、よく練っていくと、しっとりまとまってきます。それを丸めて焼き、甘辛のタレをからめました。

手作りの芋餅は、大好評！ おかわり続出でした。また、何人かの子どもたちに、茗荷（右上の写真）が人気だったのは、驚きでした。



家庭科 「おやつを作ろう」

けやき農園産ジャガイモを、今度は洋風スイーツに変身させました。ジャガイモのスイートポテトです。甘いのと甘くない塩味の2種類を作りました。サツマイモよりかるい感じに仕上がりました。

さらに、お弁当のときに、ジャガイモの甘辛いいため、キュウリの浅漬け、冷やしトマト等など、収穫野菜を美味しくいただきました。

実習後・・・けやきでの調理実習の後に、家で保護者の方に同じものを作ってあげた子どももいたようです。さぞかし、おいしくできたことでしょう。

☆9月の予定

- 1日(木) 各小学校始業式
- 2日(金) 午前中
- 8日(木) 中央図書館
- 15日(木) パソコン
- 19日(月) 敬老の日
- 20日(火) 中央図書館
- 22日(火) 秋分の日
- 26日(月) パソコン
- 28日(水) 調理実習(焼きそば)



夏休み中に、夏野菜の収穫期はほとんど終わりとなり、畑は、次の準備に入り始めます。

9月上旬には、大根や菜っ葉類等の種をまく予定です。夏野菜と同じように順調に育ち、調理実習やお弁当のときに、食べられるといいですね。

サツマイモと水田は、猛暑の影響が心配でしたが、今のところ、なんとか育っています。秋の収穫ができることを願っています。



☆病気休職されていた原田好美先生が、9月下旬より復帰されます。今までの職員同様、よろしくお願いいたします。